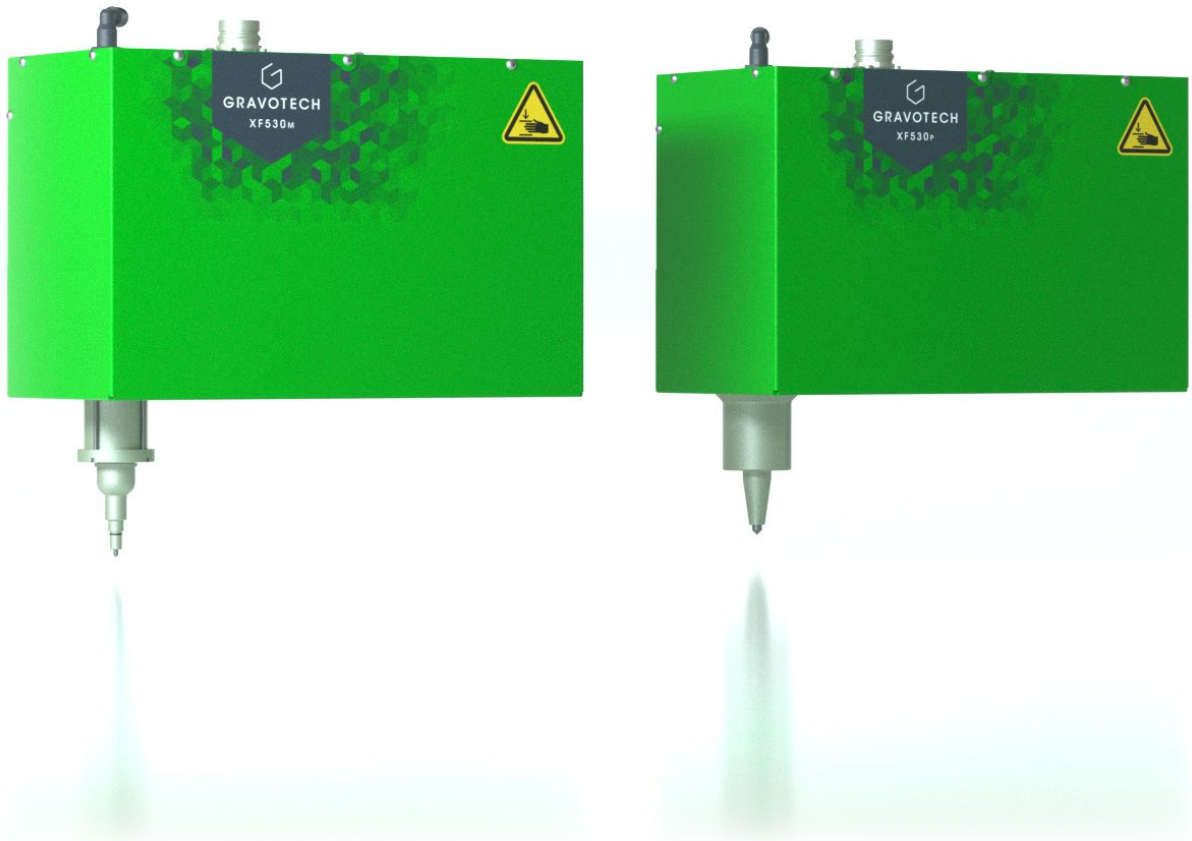




Dieses Nadelprägesystem erzeugt dauerhafte und fälschungssichere Markierungen auf allen Metallen. Dies ist die perfekte Lösung zur Kennzeichnung von Teilen, die rauen Bedingungen standhalten müssen.



### **TIEFENMARKIERUNG**

Mit einer Tiefe von bis zu 0,5 mm ist die Nadelprägemaschine XF530 die einzige Lösung für Tiefengravuren, die diese Tiefe in so kurzer Zykluszeit erreichen kann. Die Markierungsergebnisse sind klar und beständig gegen Witterungseinflüsse, Verunreinigungen und Rost und garantieren Langzeitlesbarkeit. Es ist auch die beste Lösung, um eine direkte Markierung vor der Bearbeitung, Lackierung oder Oberflächenbehandlung durchzuführen.

### **SPEZIELLE LÖSUNG FÜR GROSSE ZEICHEN**

Die große Markierfläche des XF530 von 200X50 mm ist speziell für die Gravur großer Zeichen (mehr als 10 mm Höhe) geeignet, die aus großer Entfernung oder im Freien leicht lesbar sind. Diese Nadelprägemaschine ist die perfekte Lösung für den Öl- und Gasmarkt und die Bauindustrie.

### **ROBUST UND LANGLEBIG**

Diese Nadelprägemaschine in pneumatischer oder elektromagnetischer Version besteht aus hochwertigen und leistungsstarken Komponenten. Ihre bewährte Konstruktion wurde im Laufe der Jahrzehnte verbessert, um eine außergewöhnliche Haltbarkeit und Zuverlässigkeit zu erreichen. Die XF530 ist die Garantie für dauerhafte, fälschungssichere Markierungen auf allen Materialien bei reduzierten Gesamtbetriebskosten.

SCHAUEN SIE UNSER VIDEO AN >



# HAUPTMERKMALE



## Mobile Lösung

Unser Markiersystem XF530 lässt sich leicht in eine mobile Lösung umwandeln. Somit können Sie bequem auch große Teile z.B. direkt an einem Förderband kennzeichnen. Die großen und robusten Griffe vereinfachen hierbei die Positionierung.

Das System kann sowohl mit Standard- als auch individuellen Füßen versehen werden, mit welchen die Maschine fest auf dem zu markierenden Teil positioniert wird.

Eine Montage an einen Balancer ist mit den 2 Ringen ebenso möglich. Somit kann das Markiersystem bei nicht Gebrauch einfach zur Seite geschoben werden.

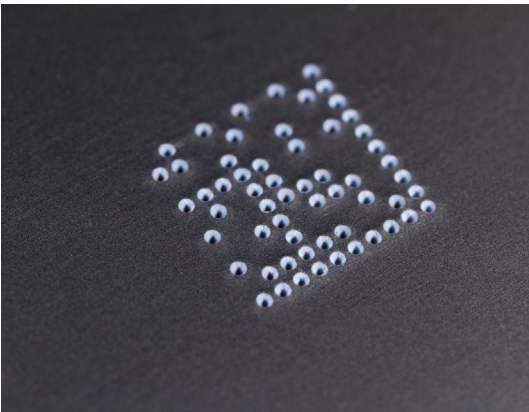


## Pneumatische Version für Geschwindigkeit

Unsere pneumatischen Nadelprägemaschinen sind die Besten, um Klarschrift in einer sehr kurzen Zykluszeit zu markieren.

Die XF530 erzeugt ein tiefes und breites Schriftbild. Diese Kombination garantiert beste Lesbarkeit auch bei einer eventuellen Überlackierung oder Beschichtung des Bauteils / der Markierung.

Durch den Einsatz hochwertiger Komponenten im Zusammenspiel mit der von Gravotech entwickelten Steuerung, sind sehr schnelle Markierzeiten realisierbar.



## Elektromagnetische Version für Präzision

Die elektromagnetische Variante unseres Markiersystems eignet sich besonders für Anwendungen welche höchste Präzision erfordern.

Gerade bei der Markierung von 2D-Codes wie z.B. Data Matrix oder QR liefert diese Version perfekte Markiererergebnisse gepaart mit hoher Markiertiefe.

Die Markierung von unebenen und gewölbten Teilen ist durch die hohe Amplitude von 7 mm ein Kinderspiel.

Durch diese wird sichergestellt, dass die Markierqualität von Anfang bis Ende perfekt bleibt.

ERFAHREN SIE MEHR ÜBER DEN XF530



# STEUERUNG

## XCOM



### Vereinfachtes Benutzererlebnis

Die XCOM sieht aus wie ein taktiles Tablet (18 cm) und ist ebenso einfach zu bedienen. Über den taktilen Bildschirm kann der Bediener Vorlagen schnell einrichten, bearbeiten, programmieren und Markierungen starten. Kein PC erforderlich.

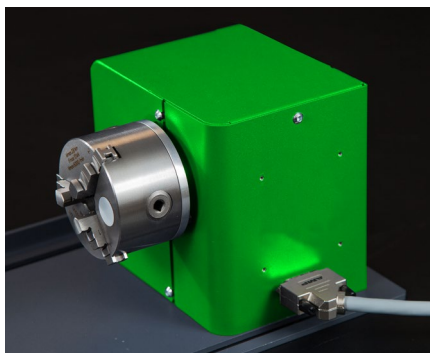
### Super vernetzt

Die XCOM ist die ideale Steuereinheit für Industrie 4.0. Wählen Sie einfach Ihren bevorzugten Feldbus (Profinet, Ethernet IP oder EtherCAT), um die XCOM in Ihren Prozess zu integrieren und die Dauer der Inbetriebnahme und die vollständige Interoperabilität Ihrer Produktionslinie zu verkürzen.

### Werten Sie Ihre Daten auf

Die Datenerfassungs- und Speicherungsfunktion der XCOM vereinfacht die Rückverfolgbarkeit Ihrer Produkte: Generieren Sie Verlaufsdateien, erstellen Sie ein Dashboard zur Überwachung von Maschinen, verfolgen Sie Ihre Produktivität und richten Sie vorbeugende Wartung ein. Diese Steuereinheit ist ein leistungsstarkes Tool, mit dem Sie Zeit und Geld sparen!

# ZUBEHÖR



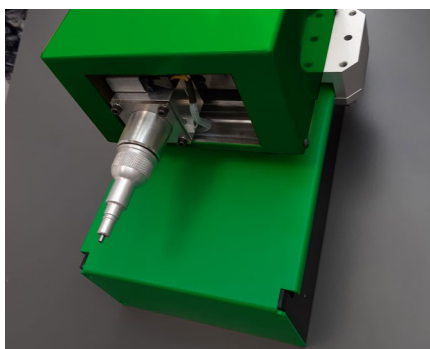
Drehvorrichtung



Kopfverstellung Vorrichtung



Anpassungsfähige Verbindungen



Automatische Z-Achse



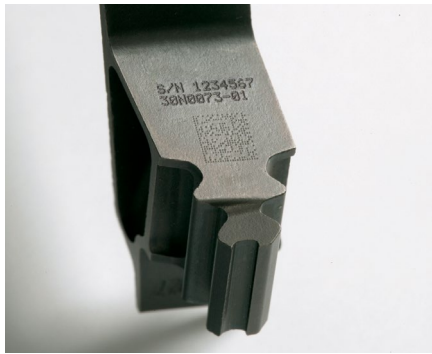
Prozess-Steuerungsbox



Schutzhauben



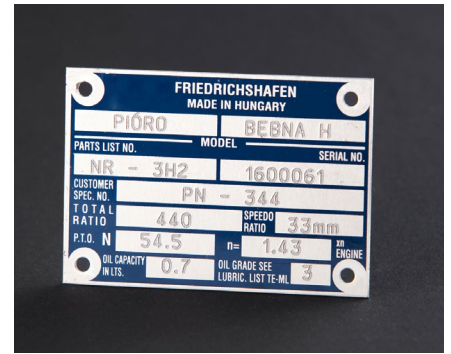
# ANWENDUNGSBEREICHE



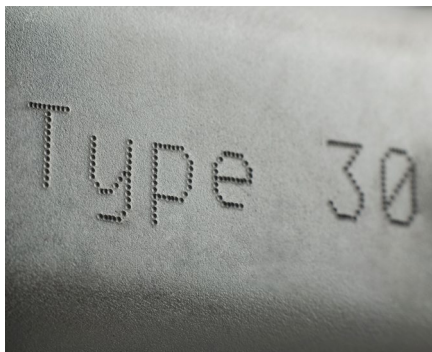
Kennzeichnung von Luft- und Raumfahrtteilen



Kfz-Kennzeichnung



Identifikation und Rückverfolgbarkeit von Geräten



Beschriftung von Aluminium



Stahlgravur



Edelstahlmarkierung

# SERVICE & SUPPORT



## Schulung

Unsere Schulungsmodulare sind so konzipiert, dass Sie unsere Lösungen optimal nutzen können.

Sie sind für unser gesamtes Angebot an Maschinen, Software und Zubehör erhältlich und auf das Niveau und die Profile der Schulungsteilnehmer abgestimmt.



## Technische Unterstützung

Wir bieten Ihnen in mehr als 50 Ländern, in denen wir direkt oder mit unseren Vertriebspartnern präsent sind, Unterstützung in Ihrer Sprache.

Dies macht uns effizient und reaktions schnell.



## Instandhaltung

Dank der mit Gravograph und Technifor gesammelten Erfahrungen und unserer globalen Präsenz in mehr als 50 Ländern mit 150 Gravotech-Technikern und unseren Vertriebspartnern, können wir Ihnen eine breite Palette von Dienstleistungen anbieten.

KONTAKTIEREN SIE UNS



# TECHNISCHE DATEN

## XF530

<b>Ausführung</b>	XF530p	XF530m
<b>Technologie</b>	Pneumatisch	Elektromagnetisch
<b>Abmessungen (L x B x H)</b>	343 x 170 x 221 mm	
<b>Maschinengewicht</b>	13,5 kg	
<b>Markierbereich (L x B)</b>	200 x 50 mm	
<b>2D Codes</b>	Datamatrix, QR Codes	
<b>Kommunikations-schnittstellen</b>	RJ45, USB (x2), RS232, 8I/4O, Process IO	
<b>Nennbetriebsdruck</b>	5 - 7 bar	N/A
<b>Bildschirm</b>	7in Farb-Touchscreen	
<b>Eingebettete Schriftarten</b>	10	
<b>Feldbus (Option)</b>	Profinet, Ethernet IP	
<b>Eingangsspannung</b>	100 - 240 V AC	
<b>Verfügbare Sprachversionen</b>	19	
<b>Betriebstemperatur</b>	5° bis 45°	
<b>Nennleistungsaufnahme</b>	140 VA	260 VA
<b>Safety Performance Level (Option)</b>	PL d	



[info.germany@gravotech.com](mailto:info.germany@gravotech.com)  
**+49 7665 5007 0**  
[www.gravotech.de](http://www.gravotech.de)

**GRAVOTECH GMBH**  
Am Gansacker 3a  
79224 Umkirch, Germany

Folgen Sie uns :

