



INTEGRIERBARE NADELPRÄGER

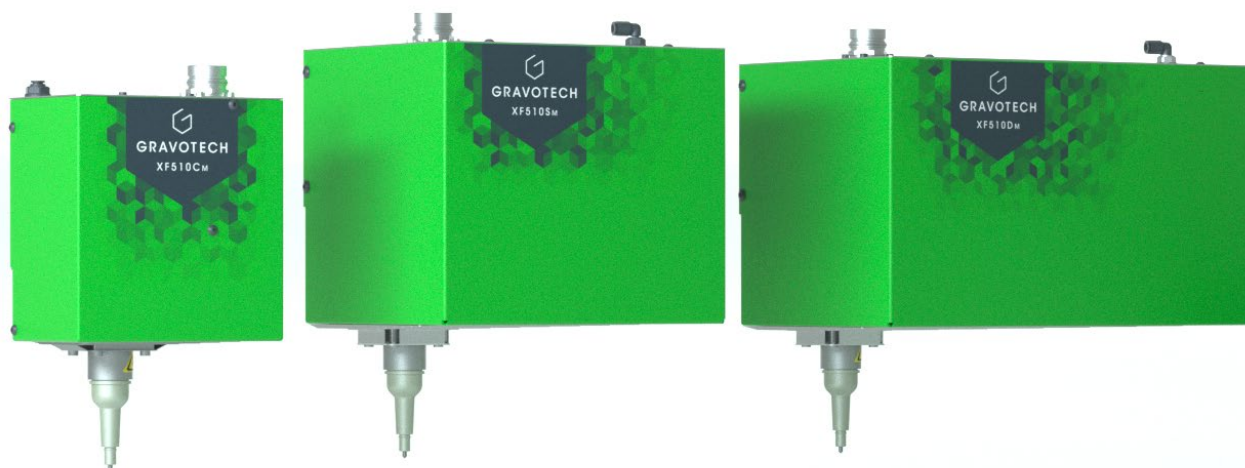
XF510m



GRAVOTECH
EXPRESSION OF THINGS



Dieser elektromagnetische Nadelmarkierer ist DER Profi für die Kennzeichnung von Datamatrix-Codes für eine lückenlose Rückverfolgbarkeit und erfüllt die höchsten Präzisionsstandards.



HOCHLEISTUNGSFÄHIG

Für eine optimale Markiergeschwindigkeit und Markierqualität verfügt das Nadelmarkiersystem XF510m über eine automatische Anpassung der Punktdichte an die gewünschte Schriftgröße und Tiefe der Markierung. Zudem verfügt der XF510M über eine Multidot-Technologie, die es ermöglicht, tiefe Markierungen durchzuführen.

ROBUST UND LANGLEBIG

Kugelgelagerte Spindel- und Führungsschienen sowie eine extrem widerstandsfähige Mechanik und eine integrierte Kühlung ermöglichen auch den Betrieb des Nadelprägers in anspruchsvollsten Arbeitsumgebungen.

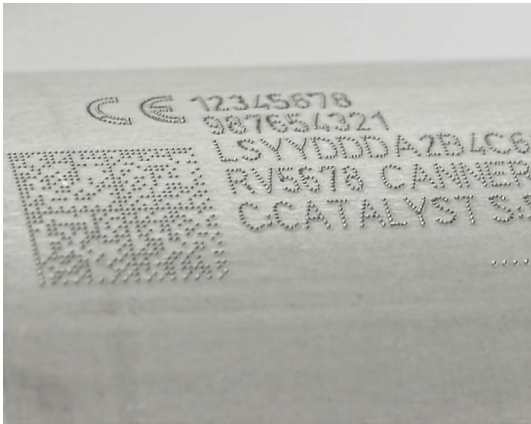
HÖCHSTE PRÄZISION FÜR EINE PERFEKTE MARKIERUNG

Markieren Sie jede Art von 2D-Code: Datamatrix Code, QR-Code, UID, GS1, Unicode-Zeichen, in der Gewissheit, dass unser ultrapräziser, mit einer Hochleistungsspule ausgestatteter MIL-Stylus eine beispiellose Genauigkeit bietet.

SCHAUEN SIE UNSER VIDEO AN >



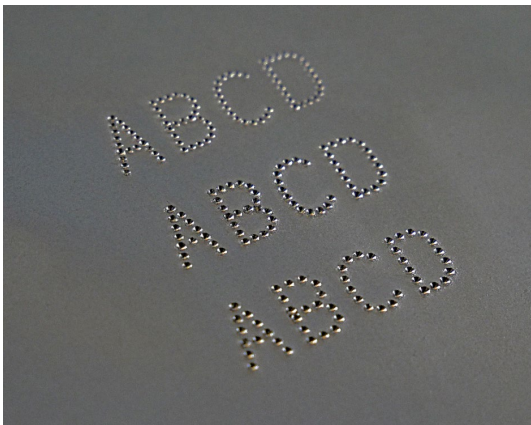
HAUPTMERKMALE



Für jede Art von Kennzeichnung

Ob 2DCode (Datamatrix Code usw.), Daten, Zähler, Variablen, Texte, Seriennummern, Formen, Logo, Chargennummern, in allen Sprachen: Unsere Beschriftungsmaschine XF510m kann das.

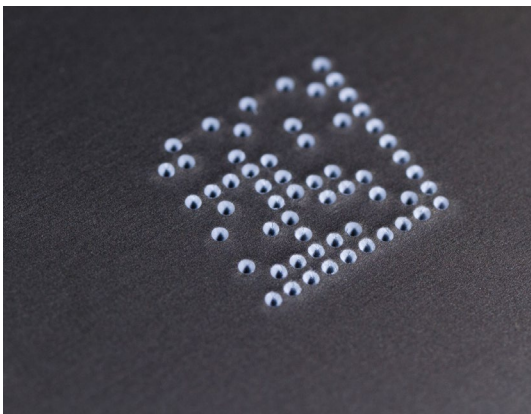
Markieren Sie auf Metall und sämtlichen harten Kunststoffen. Die elektromagnetische Technologie macht dies einfacher und genauer als je zuvor.



Exakte Positionierung der Markierung

Mit der Fähigkeit, dieselbe Stelle mit bis zu 10 Stößen genau zu markieren, ist es jetzt möglich, klarere Kennzeichnungen auf schwierigem Material vorzunehmen, um die Tiefenanforderungen der meisten Industriebereiche zu erfüllen.

Dank einem einzigen Stylus ist der Nadelprägler XF510m eine vielseitige, universelle Markiermaschine.



Datamatrix Code-Spezialist

Die Kennzeichnung von Datamatrix-Codes erfordert die Einhaltung der Standards und Abläufe zur Rückverfolgbarkeit.

Die elektromagnetische Technologie ermöglicht es uns, den 2D-Code unter allen Umständen perfekt zu lesen.

Ihre Vorteile:

- Gleichbleibende Distanz zwischen Punkten
- Kann in jeder Ausrichtung gelesen werden
- 0% Fehler

ERFAHREN SIE MEHR ÜBER DEN XF510m >



STEUERUNG

XCOM



Vereinfachtes Benutzererlebnis

Die XCOM sieht aus wie ein taktiles Tablet (18 cm) und ist ebenso einfach zu bedienen. Über den taktilen Bildschirm kann der Bediener Vorlagen schnell einrichten, bearbeiten, programmieren und Markierungen starten. Kein PC erforderlich.

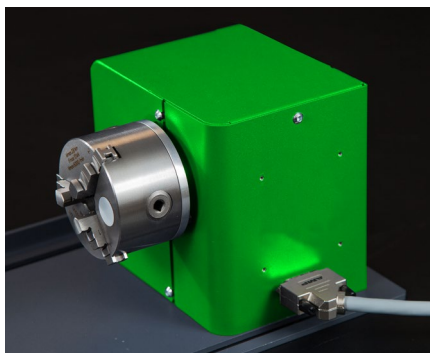
Super vernetzt

Die XCOM ist die ideale Steuereinheit für Industrie 4.0. Wählen Sie einfach Ihren bevorzugten Feldbus (Profinet, Ethernet IP oder EtherCAT), um die XCOM in Ihren Prozess zu integrieren und die Dauer der Inbetriebnahme und die vollständige Interoperabilität Ihrer Produktionslinie zu verkürzen.

Werten Sie Ihre Daten auf

Die Datenerfassungs- und Speicherungsfunktion der XCOM vereinfacht die Rückverfolgbarkeit Ihrer Produkte: Generieren Sie Verlaufsdateien, erstellen Sie ein Dashboard zur Überwachung von Maschinen, verfolgen Sie Ihre Produktivität und richten Sie vorbeugende Wartung ein. Diese Steuereinheit ist ein leistungsstarkes Tool, mit dem Sie Zeit und Geld sparen!

ZUBEHÖR



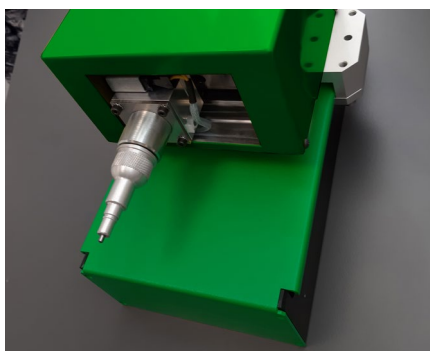
Drehvorrichtung



Kopf-Einstellvorrichtung



Anpassungsfähige Verbindungen



Automatische Z-Achse

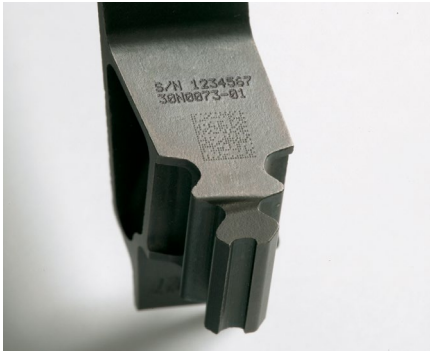


Prozess-Steuerungs-Box



Schutzhauben

ANWENDUNGSBEREICHE



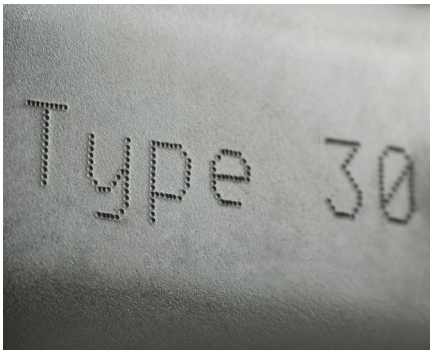
Teilemarkierung in der Luft- und Raumfahrt



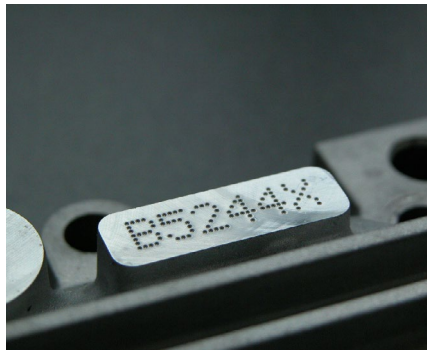
KFZ-Kennzeichnung



Identifikation und Rückverfolgbarkeit von Geräten



Kennzeichnung von Aluminium



Stahlmarkierung



Beschriftung von Edelstahl

SERVICE & SUPPORT



Schulung

Unsere Schulungsmodulare sind so konzipiert, dass Sie unsere Lösungen optimal nutzen können. Sie sind für unser gesamtes Angebot an Maschinen, Software und Zubehör erhältlich und auf das Niveau und die Profile der Schulungsteilnehmer abgestimmt.



Technische Unterstützung

Wir bieten Ihnen in mehr als 50 Ländern, in denen wir direkt oder mit unseren Vertriebspartnern präsent sind, Unterstützung in Ihrer Sprache. Dies macht uns effizient und reaktionsschnell.



Instandhaltung

Dank der mit Gravograph und Technifor gesammelten Erfahrungen und unserer globalen Präsenz in mehr als 50 Ländern mit 150 Gravotech-Technikern und unseren Vertriebspartnern, können wir Ihnen eine breite Palette von Dienstleistungen anbieten.

KONTAKTIEREN SIE UNS



TECHNISCHE EIGENSCHAFTEN

XF510m

Ausführung	Cm	Sm	Dm
Technologie	Elektromagnetisch		
Abmessungen (L x B x H)	158 x 102 x 275 mm	231 x 195 x 309 mm	331 x 195 x 309 mm
Maschinengewicht	4.7 kg	8.8 kg	10.2 kg
Markierbereich (L X B)	50 x 20 mm	100 x 80 mm	200 x 80 mm
Kommunikationsschnittstellen	RJ45, USB (x2), RS232, 8I/4O, Process IO		
Feldbus (Option)	Profinet, Ethernet IP		
Eingebettete Schriftarten	10		
Bildschirm	7" Farb-Touchscreen		
Verfügbare Sprachversionen	19		
2D Codes	Datamatrix, QR Codes		
Materialhärte	<62		
Eingangsspannung	100 - 240 V AC		
Betriebstemperatur	5° bis 45°		
Nennleistungsaufnahme	260 VA		
Safety Performance Level (Option)	PL d		



info.germany@gravotech.com

+49 7665 5007 0

www.gravotech.de

GRAVOTECH GMBH

Am Gansacker 3a
79224 Umkirch, Germany

Folgen Sie uns :

